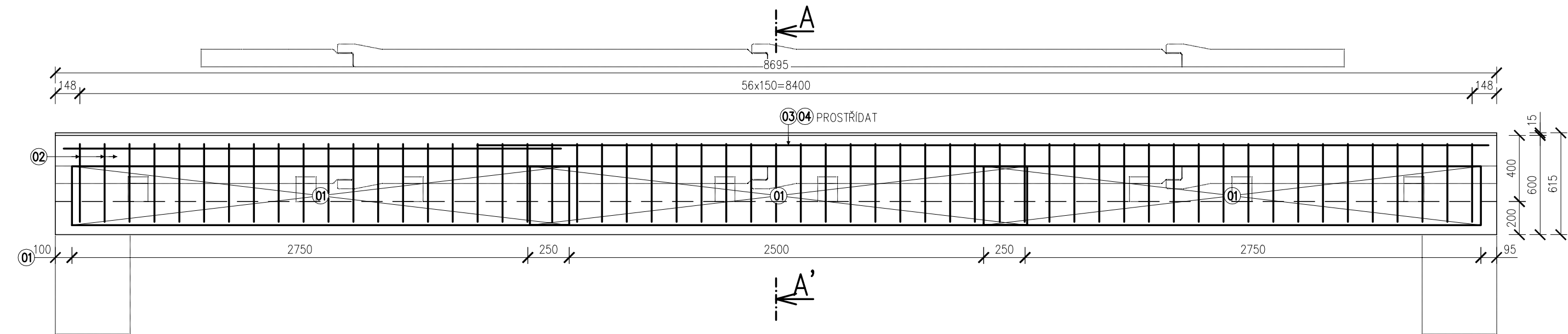


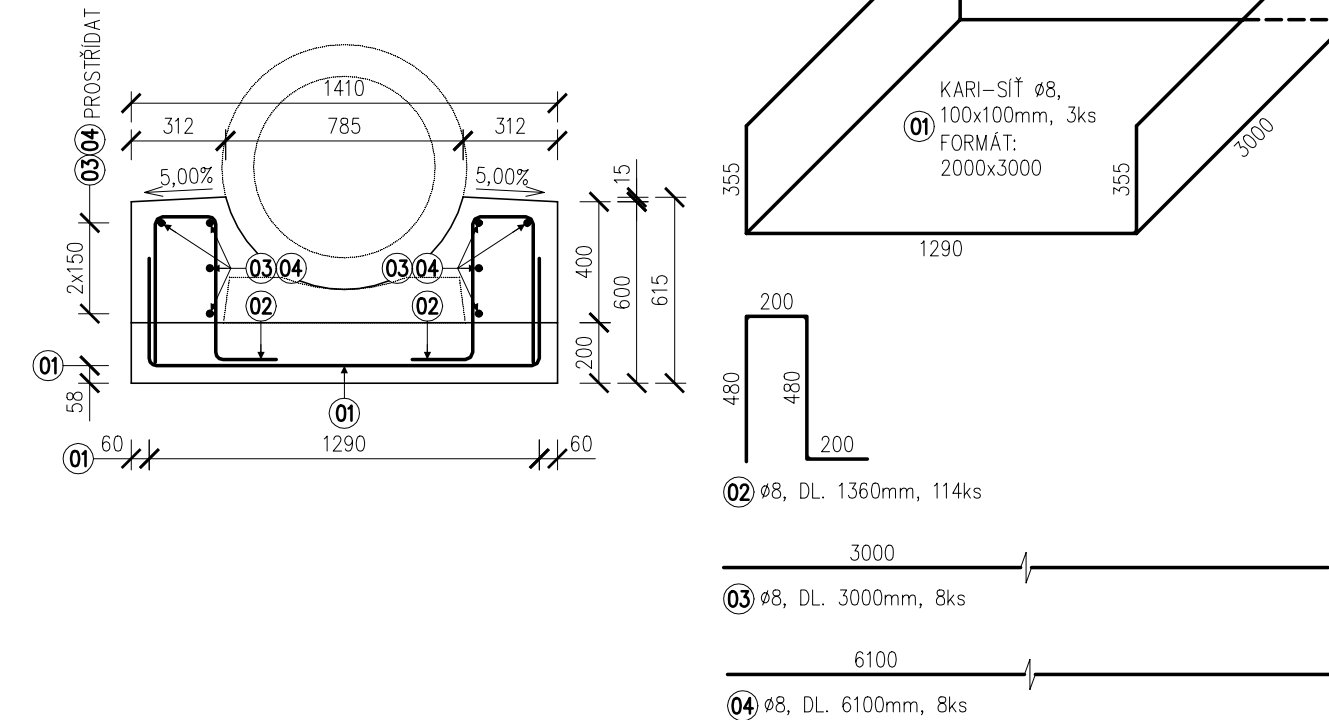
NOVÝ STAV – VÝKRES VÝZTUŽE ZÁKLADOVÉ DESKY

M 1:25

BOČNÍ POHLED



PŘÍČNÝ ŘEZ A–A'



VÝPIS VÝZTUŽE

ČÍSLO	POČET [ks]	DN [mm]	ROZMĚR [m]	CELK. ROZMĚR	HMOTNOST 1m [kg]	CELK.HMOTNOST [kg]
01*	3	8	2,00x3,00	18,00m ²	7,90	142,20
02	114	8	1,36	155,04m	0,395	61,24
03**	8	8	3,00	24,00m	0,395	9,48
04**	8	8	6,10	48,80m	0,395	19,28
						232,20

* KARI–SITĚ ø8, 100x100mm
** PŘÍMÝ PRUT

STAVEBNÍ MATERIÁLY

BETON :	BETON ČSN EN 206+A1–C25/30–XA1+XF1 (CZ)–Cl 0,4–Dmax 22–S3	ZÁKLADOVÁ DESKA
OCEL :	B500B	

SOUVISEJÍCÍ PŘÍLOHY

E.1.4.03.03.02 NOVÝ STAV–PŘEHLEDNÉ VÝKRESY

KRYTÍ VÝZTUŽE: [mm]

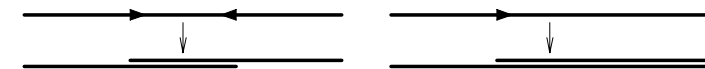
	ZÁKLADY						
	MINIMÁLNÍ	JMENOVITÉ					
DOLNÍ, BOČNÍ	40	50					
HORNÍ	40	50					

PRŮMĚR ZAKŘIVENÍ VÝZTUŽE d_{br}

OHYBY A JINÉ ZAKŘIVENÍ BETONÁŘSKÉ VÝZTUŽE	HÁKY A TŘMINKY
JMENOVITÉ KRYTÍ $\geq 100mm$ $7d_s \Rightarrow d_{br} = 10d_s$	$d_s \leq 20mm \Rightarrow d_{br} = 4d_s$
$50mm \leq JMENOVITÉ KRYTÍ < 100mm$ $7d_s \Rightarrow d_{br} = 15d_s$	$d_s > 20mm \Rightarrow d_{br} = 7d_s$
JMENOVITÉ KRYTÍ $< 50mm$ $3d_s \Rightarrow d_{br} = 20d_s$	


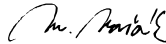


POZNÁMKY:

- 1 PŘI ZAKŘIVENÍ JE VŽDY KÓTOVÁN OSOVÝ ROZMĚR.
- 2 BETONÁŘSKÁ VÝZTUŽ BUDE VZÁJEMNĚ SVÁZÁNA DRÁTEM A PO OBVODU ARMOKOŠE SVAŘENA
- 3 BETONÁŘSKÁ VÝZTUŽ U BEDNĚNÍ BUDE VYBAVENA NEVODIVÝMI DISTANČNÍMI TĚLISKY, KTERÉ ZAJISTÍ POŽADOVANÉ KRYTÍ
- 4 HODNOTY PRO KRYTÍ PLATÍ PRO VEŠKEROU VÝZTUŽ
- 5 KOTEVNÍ DÉLKY VIZ ČSN EN 1992–2.
- 6 VÝZNAM ŠÍPKY–VÝZTUŽE UMÍSTĚNY ZA SEBOU



TÚ: 1971 - SUCHDOL NAD ODROU - FULNEK
DÚ: 02 - SUCHDOL NAD ODROU - FULNEK

VÝŠKOVÝ SYSTÉM: BALT PO VYROVNÁNÍ
SOUŘADNICOVÝ SYSTÉM: S-JTSK

OZNAČENÍ		POPIS ZMĚNY		DATUM	PODPIS	
HIP		ZODP. PROJEKTANT	VYPRACOVAL	KONTOLOVAL	GENERÁLNÍ PROJEKTANT IM-PROJEKT INŽENÝRSKÉ A MOSTNÍ KONSTRUKCE, s.r.o. VODNÍ 1, 602 00 BRNO TEL: 533 446 080-2 FAX: 533 446 089 im-projekt@im-projekt.cz www.im-projekt.cz	
ING. TOMÁŠ PÁTEČEK		ING. MARTIN VAŠÁK	ING. TOMÁŠ PÁTEČEK	ING. MARTIN VAŠÁK		
						
OBJEDNATEL: SPRÁVA ŽELEZNIC, S.O. DLÁŽDĚNÁ 10037, 110 00 PRAHA 1						
KRAJ: MORAVSKOSLEZSKÝ		ORP: NOVÝ JIČÍN	KATASTR: HLADKÉ ŽIVOTICE, STACHOVICE, FULNEK			
STAVBA: PROPUSTKY V KM 3,951; 7,914; 8,035; 8,103 A 8,387 ČÁST : TRATI SUCHDOL N/O - FULNEK SO 03 - PROPUSTEK V KM 8,035					FORMÁT	3x A4
					DATUM	ŘÍJEN 2021
					STUPEŇ	P
					ČÍSLO ZAK.	2021714
					MĚŘÍTKO	1:25
PŘÍLOHA: NOVÝ STAV - VÝKRES VÝZTUŽE ZÁKLADOVÉ DESKY					ČÍSLO PŘÍLOHY:	ČÍSLO PARÉ:
					E.1.4.03.03.02	
Dokumentaci lze užívat pouze ve smyslu příslušné smlouvy o dílo výkres, či jeho část, může být kopírován nebo jiným způsobem rozšiřován pouze po předchozím souhlasu IM-Projekt, inženýrské a mostní konstrukce, s.r.o.						

Dokumentaci lze užívat pouze ve smyslu příslušné smlouvy o dílo výkres, či jeho část, může být kopírován nebo jiným způsobem rozšiřován pouze po předchozím souhlasu IM-Projekt, Inženýrské a mostní konstrukce, s.r.o.